



地球がうみだすキセキ

2022年2月1日(火) 正午より各種チケット発売開始! ダイヤモンドチケットなど豪華特典付きチケットも!

会場：国立科学博物館 会期：2022年2月19日(土)～6月19日(日)

国立科学博物館(東京・上野公園)にて2022年2月19日(土)より開催する特別展「宝石 地球がうみだすキセキ」では、通常のチケットに加え、様々な特典のついた企画チケットを **2022年2月1日(火) 正午より各種発売**します。この機会にぜひご紹介いただきますよう、お願いいたします。

企画チケット

*価格はすべて税込

1

『正八面体ダイヤモンドチケット』(事前抽選制)

地球から採掘されたままの整形加工が施されていないダイヤモンド(アンカットダイヤモンド)0.05ctと入場券1名様分のセットチケット。熱や圧力による溶解がなく原形をとどめた正八面体の原石は大変貴重で、今回はその中からさらに厳選されたものとなります。

料 金：1枚 10,000円(税込)

申込期間：2月6日(日)まで

申込方法：読売新聞オンライン(<https://yomipo.yomiuri.co.jp/present/detail/5571>)で
独占抽選販売 ※お申込みには読売IDの登録(無料)が必要になります。

当選者数：100名様

※写真はイメージです。



「アンカットダイヤモンド」とは、地中から採掘されたままの、整形加工が施されていないダイヤモンドのことです。

ダイヤモンドは、地下約150kmで結晶し、地殻変動で地表近くまで運ばれる際に多くは熱や圧力で溶解し、丸みを帯びて、不定形や二十四面体になってしまいます。今回のチケットでセットとなる正八面体のアンカットダイヤモンドは、その原形をとどめた結晶であり希少性が高く、ダイヤモンドの原点とも言えます。今回はその中でも極上の艶や透明度を持ち、肌合いが良く均整がとれているものを厳選しています。

※ダイヤモンドは会場内の特設ショップでお渡しします。お渡しには当選はがきが必要です。
※ご入場には別途人数分の日時指定予約(無料)が必要です。

2

Liquem ブルームリング付きチケット

人気アクセサリブランド「Liquem」の、本展が初の配色となるブルームリング(1個)とのセットチケット。ブルームリングは計7種類、ランダムでの配付となるので、どのカラーとなるかは引き換え時のお楽しみです。

※限定500枚の販売です。

※サイズ：9～13号(調節可)、材：合金、ガラス、真鍮

料 金：一般・大学生 4,600円(税込)

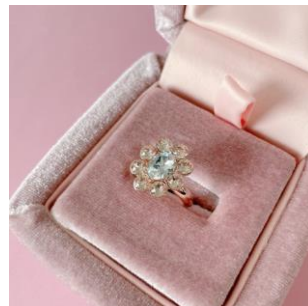
小・中・高生 3,200円(税込)

販売期間：2月1日(火) 正午～6月17日(予定)

※販売状況によっては、予定より早く終了する可能性があります。

購入方法：ローソンチケット(Lコード 39775)、e+(イープラス)、チケットぴあ(Pコード 685-940)で、TBSチケット(一般・大学生のみ)販売。

※写真はイメージです。



※ブルームリングは会場内の特設ショップでお渡しします。お渡しには引き換え券が必要です。
※ご入場には別途人数分の日時指定予約(無料)が必要です。

3

『七つ屋 志のぶの宝石匣』×特別展「宝石」 展覧会限定ミニブック付きチケット

『のだめカンタービレ』の二ノ宮知子先生が現在『Kiss』で連載中の漫画『七つ屋 志のぶの宝石匣』のキャラクター・志のぶと顕定が、宝石を分かりやすく解説するミニブック付きのチケット。

二ノ宮先生が本展のために特別に描き下ろしたイラストを収録するほか、『七つ屋 志のぶの宝石匣』のシーンをもとに、本展監修者による宝石の解説文まで掲載した、他では購入できない充実の1冊！これがあれば、展覧会をより楽しめること間違いなしです。

※限定 1000 枚の販売です。

チケット料金
+ミニブック 660
円 (税込) が
お得に購入できる！



©二ノ宮知子/講談社

料 金：一般・大学生 2,500 円 (税込)
小・中・高生 1,100 円 (税込)

販売期間：2月1日(火) 正午～6月17日(金)

※販売状況によっては、予定より早く終了する可能性があります。

購入方法：ローソンチケット〈Lコード 39775〉、e+ (イープラス)、チケットぴあ〈Pコード 685-940〉、TBS チケット (一般・大学生のみ)

※展覧会限定ミニブックは会場内の特設ショップでお渡しします。お渡しには引き換え券が必要です。

※同ミニブックは会場内の特設ショップでも販売します。(売り切れ次第販売終了)

※ご入場には別途人数分の日時指定予約 (無料) が必要です。

4

「世界らん展 2022-花と緑の祭典」×特別展「宝石」セット券

3月24日～30日の7日間、東京ドームシティ プリズムホールで開催する「世界らん展 2022-花と緑の祭典-」とのセット券。色鮮やかな花と緑にあふれる華やかな世界と、きらびやかな宝石の世界をお得にお楽しみいただけます。

※各展覧会の入場人数には制限があります。

通常より
200 円お得！

料 金：一般・大学生 3,500 円 (税込)

販売期間：2月1日(火) 正午～3月30日(水)

購入方法：美術展ナビチケットアプリ (<https://artexhibition.jp/ticketapp/>) にてご購入いただけます。

※アプリのダウンロードが必要です。

※展覧会ごとに日時指定予約が可能です。特別展「宝石」のご予約は「世界らん展 2022」の開催期間外にもご予約いただけます (ご予約時に販売している日時に限ります)。



この会場は、プリズムホールへお集まりください。2022.3.24 Thu-3.30 Wed

「世界らん展 2022-花と緑の祭典」

会 期：2022年3月24日(木)～3月30日(水)

会 場：東京ドームシティ プリズムホール

公式サイト：<https://www.event-td.com/orchid/>

展覧会概要

原石からジュエリーまで・・・。

宝石のすべてがわかる展覧会！

特別展「宝石 地球がうみだすキセキ」

会 期：2022年2月19日（土）～6月19日（日）

会 場：国立科学博物館 地球館地下1階 特別展示室

開館時間：9時～17時（入場は16時30分まで）

休 館 日：月曜日（祝日の場合は翌火曜日休館）

※ただし3月28日、5月2日、6月13日は開館

※会期・開館時間・休館日は変更になる場合がございます。



主催：国立科学博物館、TBS、読売新聞社 / 協賛：DNP 大日本印刷 / 特別協力：アルピオン アート、国立西洋美術館
協力：石川町立歴史民俗資料館、ヴァン クリーフ&アーペル、神奈川県立生命の星・地球博物館、カナダビジネスサービス、
ギメルトレーディング、群馬県立自然史博物館、GIA Tokyo、スタジオ KJ、ストーンカメオミュージアム、諏訪貿易、中津川市鉱物博物館、
日本彩珠宝石研究所、日本ジュエリー協会、翡翠原石感、瑞浪鉱物展示館、ミュージアムパーク茨城県自然博物館、モリス、
山梨県立宝石美術専門学校

公式サイト：<https://hoseki-ten.jp> / お問い合わせ：ハローダイヤル 050-5541-8600 ・ FAX 03-5814-9898

宝石の歴史は古く、古代から魔よけやお守り、地位や立場を示すシンボルとして世界中で用いられてきました。現在では、宝飾品としても広く親しまれています。

特別展「宝石 地球がうみだすキセキ」では、各地の博物館や、比類なきアルピオン アート・コレクション、ヴァン クリーフ&アーペル、ギメルなどの作品から、多種多様な宝石と、それらを使用した豪華絢爛なジュエリーを一堂に集め、科学的、文化的な切り口からご紹介します。

入場料（税込）

一般・大学生	小・中・高校生
2,000 円	600 円

本展では新型コロナウイルス感染拡大防止のため、各種対策を行うとともに、時間帯ごとに定員を設けております。そのため、ご入場されるお客様はオンラインでの日時指定予約が必要です。当日、博物館で販売する当日券での入場枠も設けておりますが、ご来場時にお待ちいただく場合や、予定枚数が終了してお買い求めできない場合がございます。

※未就学児は無料。

※障害者手帳をお持ちの方とその介護者1名は無料。

※本展を観覧された方は、同日に限り常設展（地球館・日本館）もご覧いただけます。ただし、日時指定日の指定時刻の前に常設展を観覧することはできません。また、常設展の開館時間内にご覧いただけます。

※本展のチケットでは、特別企画展「ポケモン化石博物館」(<https://www.kahaku.go.jp/pokemon/>) はご覧いただけません。

※チケットのキャンセル・券種変更・払い戻し・再発行はいたしません。再入場はできません。

※会場内の混雑等により、ご入場をお待ちいただく場合がございます。

※土、日曜日、祝日およびGW、会期末はご予約・ご購入いただけない可能性が高くなりますので、早めのご予約・ご購入をお勧めいたします。

※入場にはマスクの着用が必要です。また、入場時には検温を実施しています。

販売場所：ART PASS、ローソンチケット*、チケットぴあ*、イープラス*、セブンチケット*、CN プレイガイド*、TBS チケット*

※「ART PASS」はサイト上で券売と同時に日時予約が可能です。

※「*」のあるプレイガイドのチケットはART PASSで事前にご予約のうえ、ご来場ください。

美術展ナビチケットアプリ

※アプリ上で券売と同時に日時予約が可能です。来場前の発券は不要です。

当日、博物館の特別展券売所にて販売する当日券の入場枠も設けておりますが、ご来場時にお待ちいただく場合や、予定枚数が終了している場合がありますので、事前のご予約をおすすめします。

《本件に関するお問い合わせ先》

特別展「宝石 地球がうみだすキセキ」広報事務局 ユース・プランニングセンター内 担当：平野・池袋

〒150-8551 東京都渋谷区桜丘町9-8 KN 渋谷3ビル4F

Tel：03-6821-8387 FAX：03-6821-8869 E-mail：hoseki-ten2022@yppcpr.com